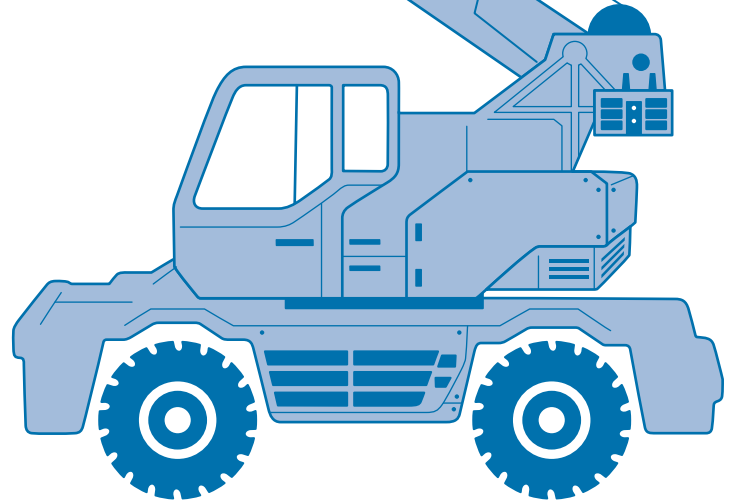
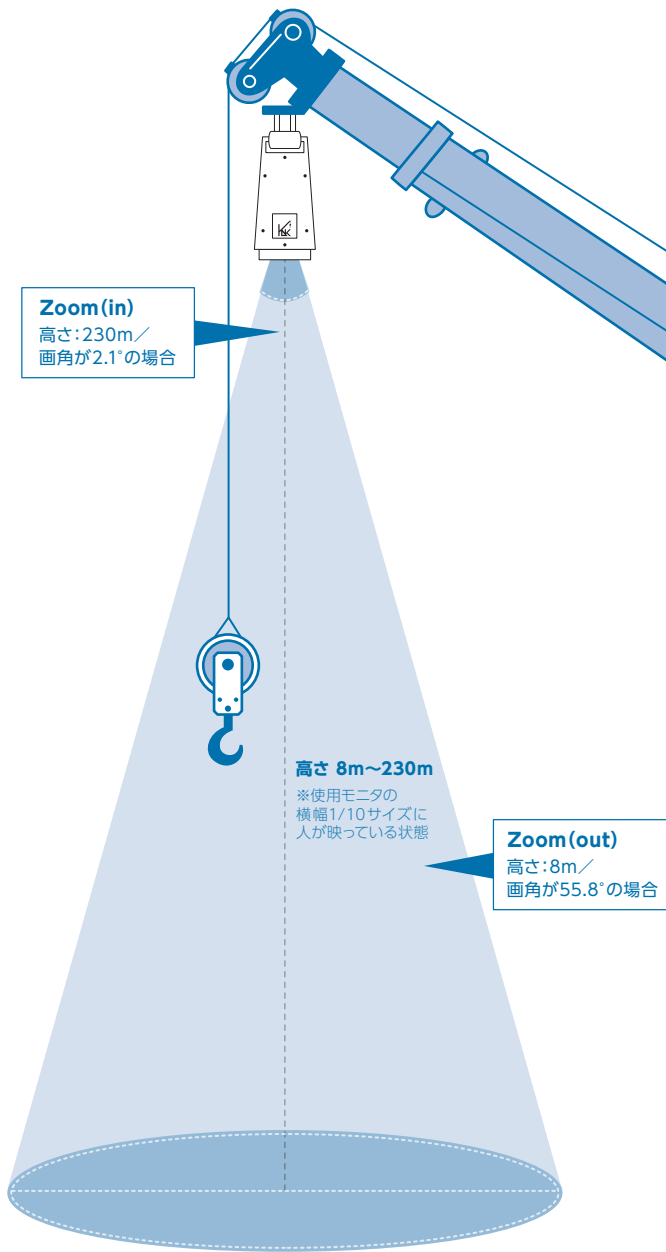


HEC-981は、NETISに登録されている吊荷監視カメラです

NETISとは、
国土交通省が運用する新技術情報提供システム(New Technology Information System)のことです。登録されている新技術の活用を提案(技術提案書、施工計画書、工事打合簿などに活用提案)すれば、工事成績評価に加点されます。



ラフテレーンクレーン用吊荷監視カメラ HEC-981

ラフテレーン ウォッチャー

安全確認と作業効率をサポートする
セカンドアイ吊荷監視カメラシステム

現場での取付からアフターフォローまで スペシャリストが対応いたします



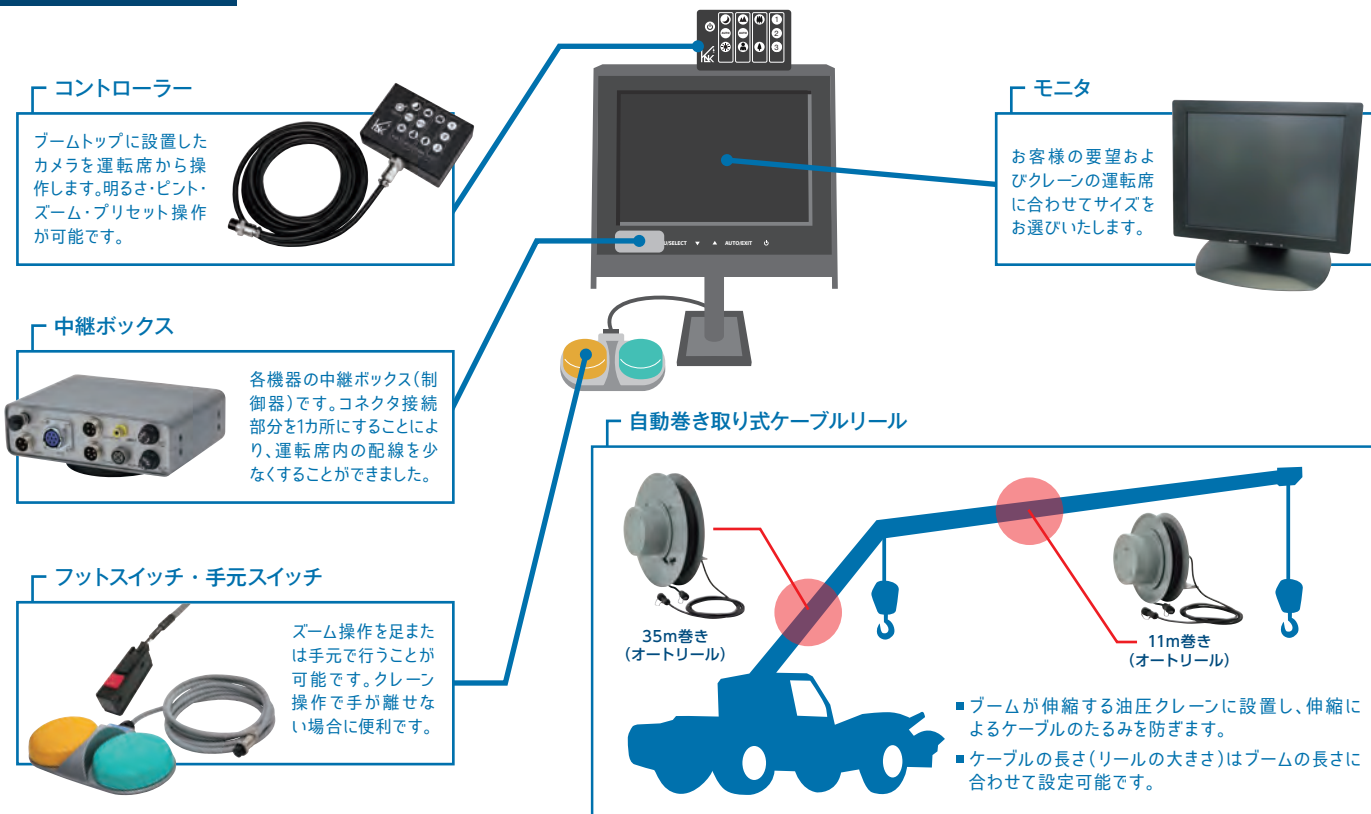
FEATURES

ラフテレーン用
吊荷監視カメラ HEC-981
ラフテレーン・ウォッチャー
の特長

販売OK

レンタルOK

- ▶ 約6.3キロの小型・軽量全天候型カメラケース。取り扱いがしやすく、1人でも取付け可能。
- ▶ 当社独自技術のバルンサーが風などによる振動を吸収。プレを抑え、スムーズな動きを実現。
- ▶ ズーム位置を記憶するプリセット機能付き。
- ▶ 28倍ズームカメラ搭載。
- ▶ 低照度時には赤外線領域の感度をアップさせ、昼夜を問わず鮮明な映像撮影を実現。
- ▶ 露光による映像の白飛び、黒塗りを防止するダイナミックレンジ機能搭載。
- ▶ オートアイリス・オートフォーカス搭載(手動自動切替可能)。
- ▶ 搭載するクレーン車から電源を確保するので外部電源(バッテリー)が不要。
- ▶ 防塵・防水に関する国際標準IP67に適合。
- ▶ 暑さや寒さに強いヒーターガラス(デフロスト)を搭載。また、耐寒・耐熱テストをクリア。
- ▶ (当社独自開発技術)電磁波・電波障害に影響を受けにくいケーブルや制御基板を搭載。



主な仕様

映像素子	1/4型CCD
有効画素数	約48万画素
信号方式	NTSC
レンズ	光学28倍ズームレンズ
水平画角 (wide端～tele端)	55.8°～2.1°
最低被写体照度	0.4lx(シャッタースピード 1/60秒) ICR-ON時0.01lx(シャッタースピード1/4秒)
環境体制	IP67相当
質量	約6.3kg
寸法	120(W)×120(D)×350(H) ※コネクタ含まず
balanser	垂直方向から±96°可動(トルク値可変式)
前面パネル	ハードコートアクリル板

テスト環境

高温試験	保存試験:80℃×7.5時間 動作試験:60℃×4時間
低温試験	保存試験:-30℃×4時間 動作試験:-10℃×6時間

取付可能重機



作業時間比較検証

【機種】7200-2(コベルコ建機製200t吊り)傾斜ブーム(約40m)のみ
 【内容】約10トンの吊荷(ウエイト)を約20m離れた場所へ移動する時間を計測
 ①平地に移動/②ウエイトの上に積み上げる作業(計3回ずつ)

【結果】

	吊荷カメラ無し (3回平均)	吊荷カメラ有り (3回平均)	短縮時間 (短縮率)
平地に移動	3分11秒	2分51秒	20秒(10.5%)
積み上げ	4分45秒	2分56秒	109秒(38.2%)

作業効率
アップ



安全にご使用いただくために、ご使用前に必ず「取り扱い説明書」、
「安全上のご注意」をよくお読みの上、正しくご使用ください。

- 品質試験は、弊社の規格に基づいて特定の環境のもとで行なっておりますので、製品の無破損・無故障を保証するものではありません。
- 製品の定格及びデザインは、改善のため予告なく変更する場合があります。
- 本カタログと実際の商品の色は多少異なる場合があります。